



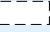
 Sous-ministre associé ou adjoint

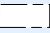
 Direction principale ou direction générale adjointe


 Direction, direction adjointe ou Secrétariat à l'adoption internationale


 Service

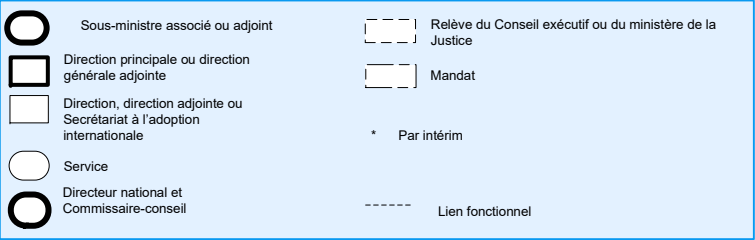
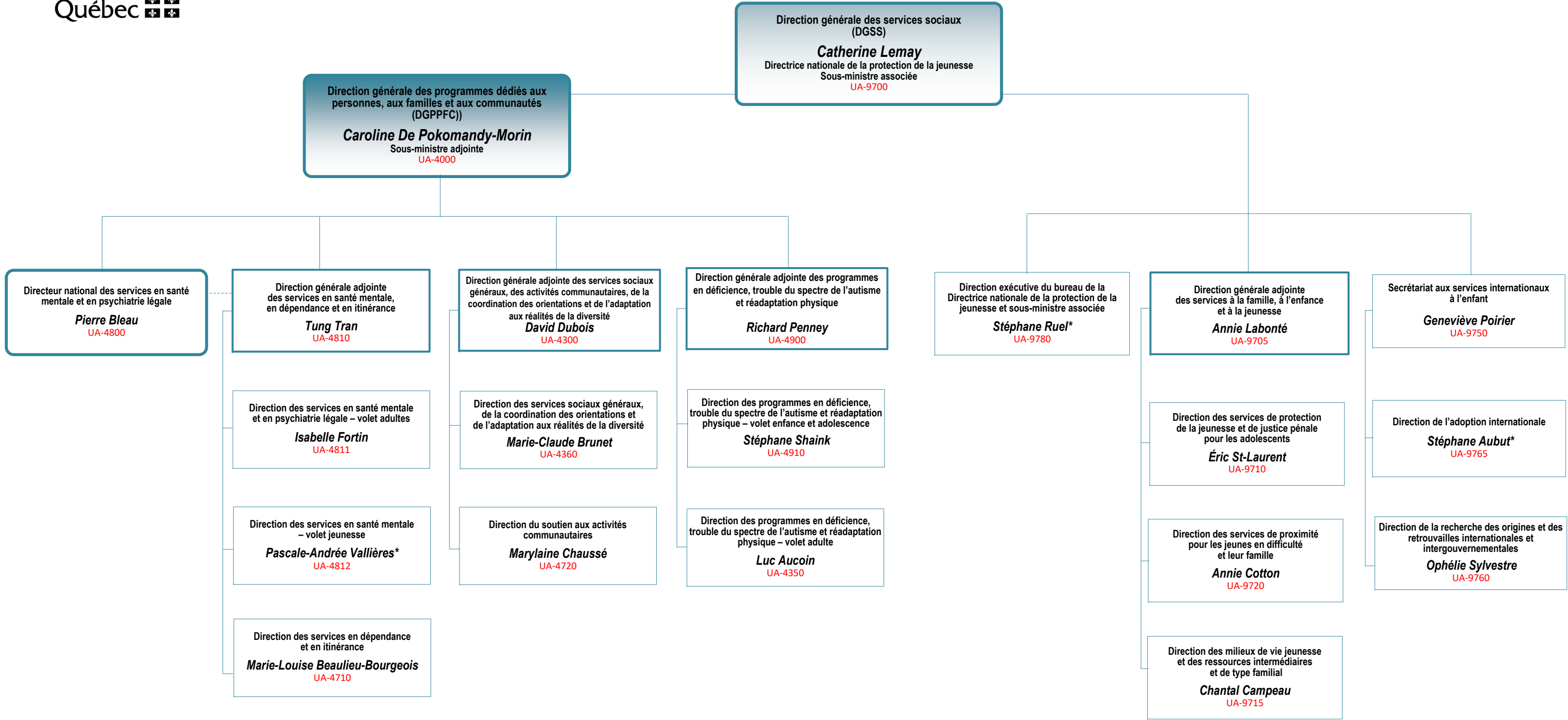
 Directeur national et Commissaire-conseil

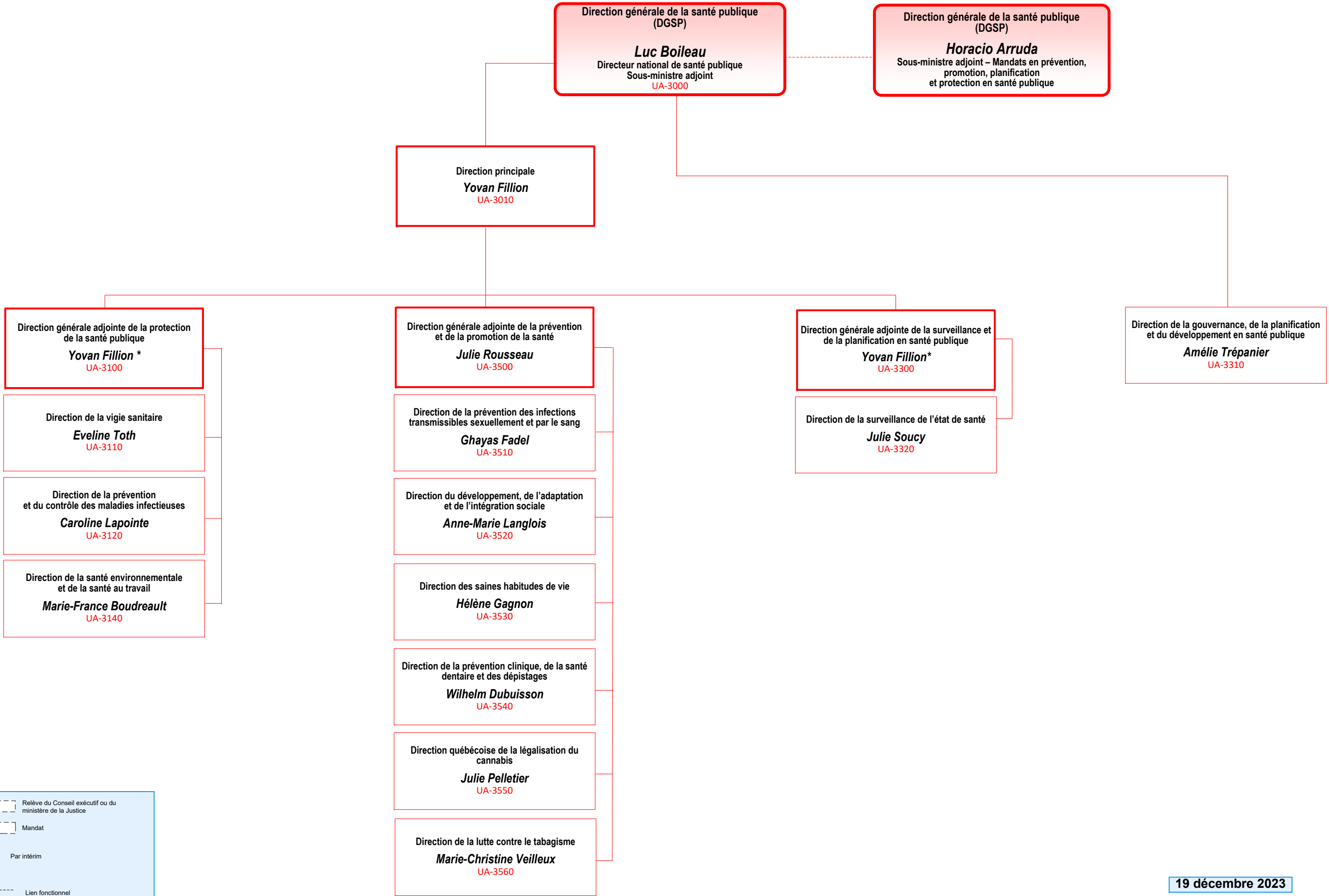
 Relève du Conseil exécutif ou du ministère de la Justice

 Mandat

 Par intérim

 Lien fonctionnel





○

Sous-ministre associé ou adjoint

◻

Direction principale ou
direction générale adjointe

◻

Direction, direction
adjointe ou Secrétariat à
l'adoption internationale

○

Service

○

Directeur national et
Commissaire-conseil

◻

Relève du Conseil exécutif ou du
ministère de la Justice

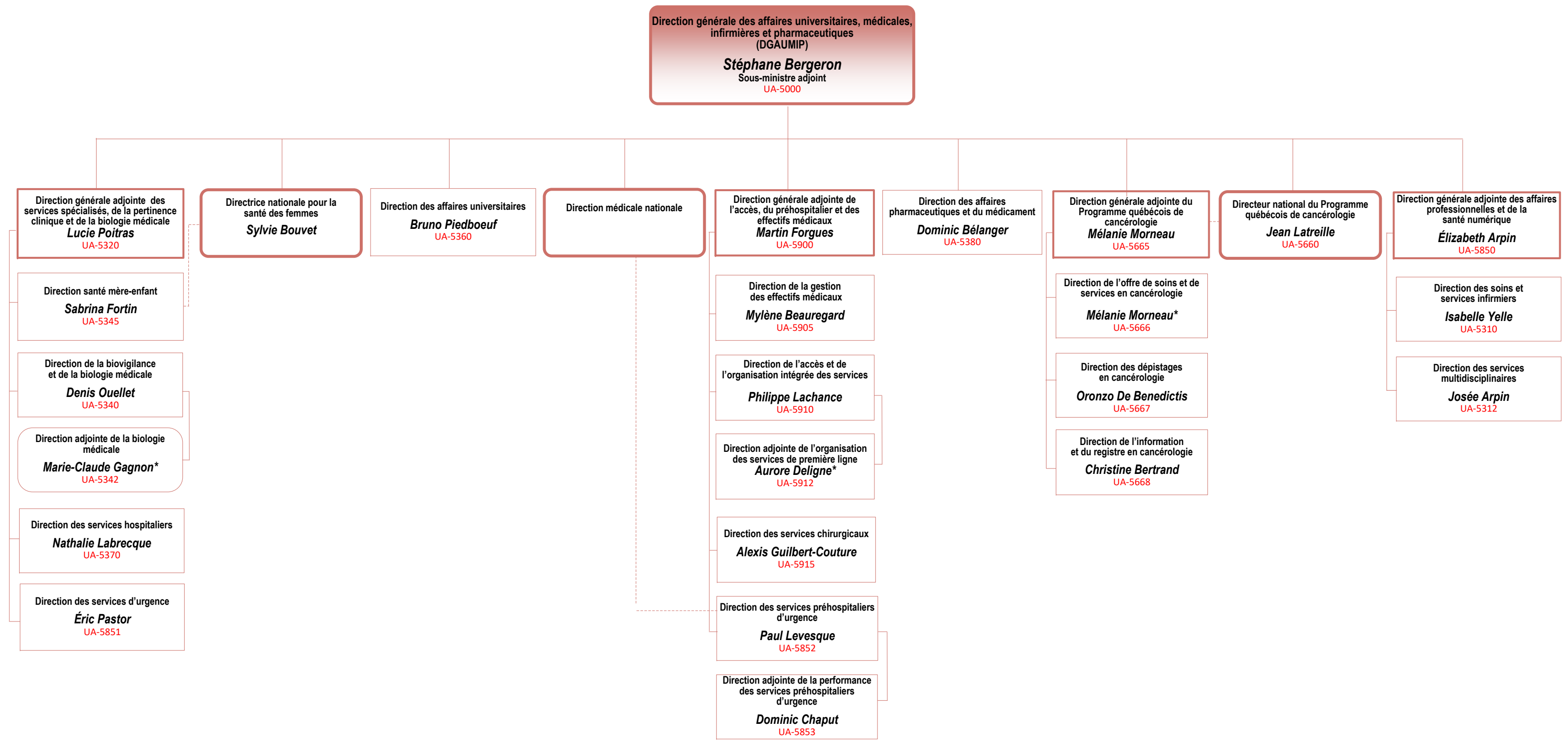
◻

Mandat

*

Par intérim

Lien fonctionnel



Sous-ministre associé ou adjoint

Direction principale ou direction générale adjointe

Direction, direction adjointe ou Secrétariat à l'adoption internationale

Service

Directeur national et Commissaire-conseil

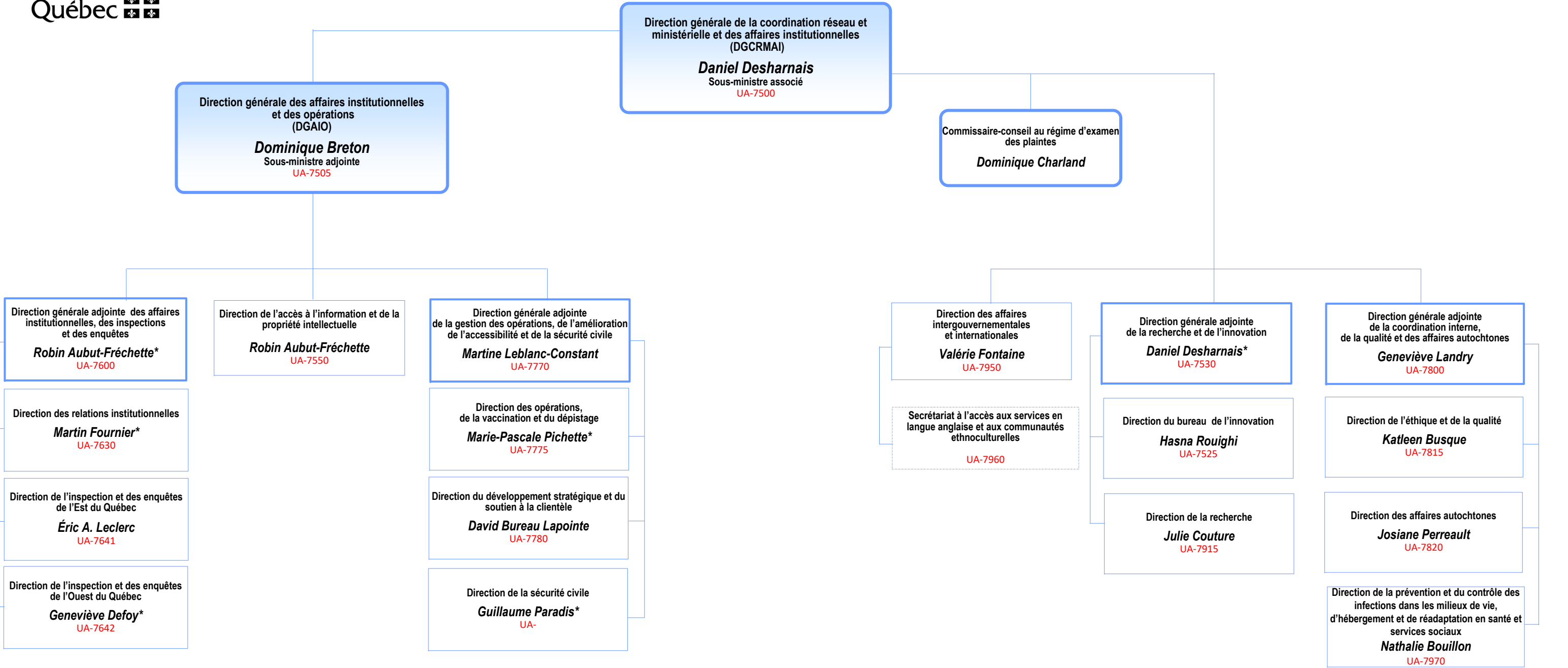
Relève du Conseil exécutif ou du ministère de la Justice

Mandat

*

Par intérim

Lien fonctionnel



Sous-ministre associé ou adjoint

Direction principale ou direction générale adjointe

Direction, direction adjointe ou Secrétariat à l'adoption internationale

Service

Directeur national et Commissaire-conseil

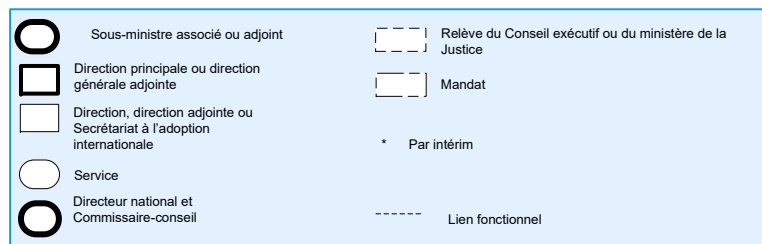
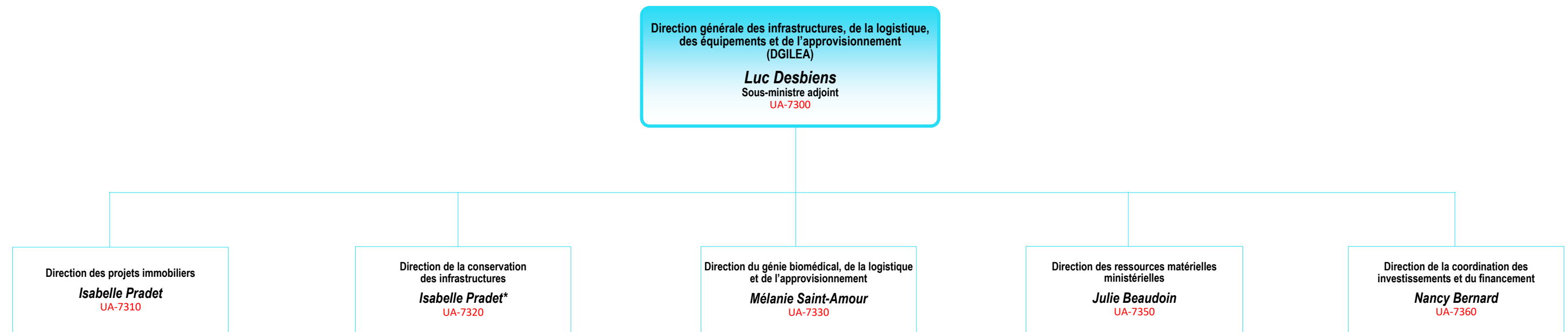
Relève du Conseil exécutif ou du ministère de la Justice

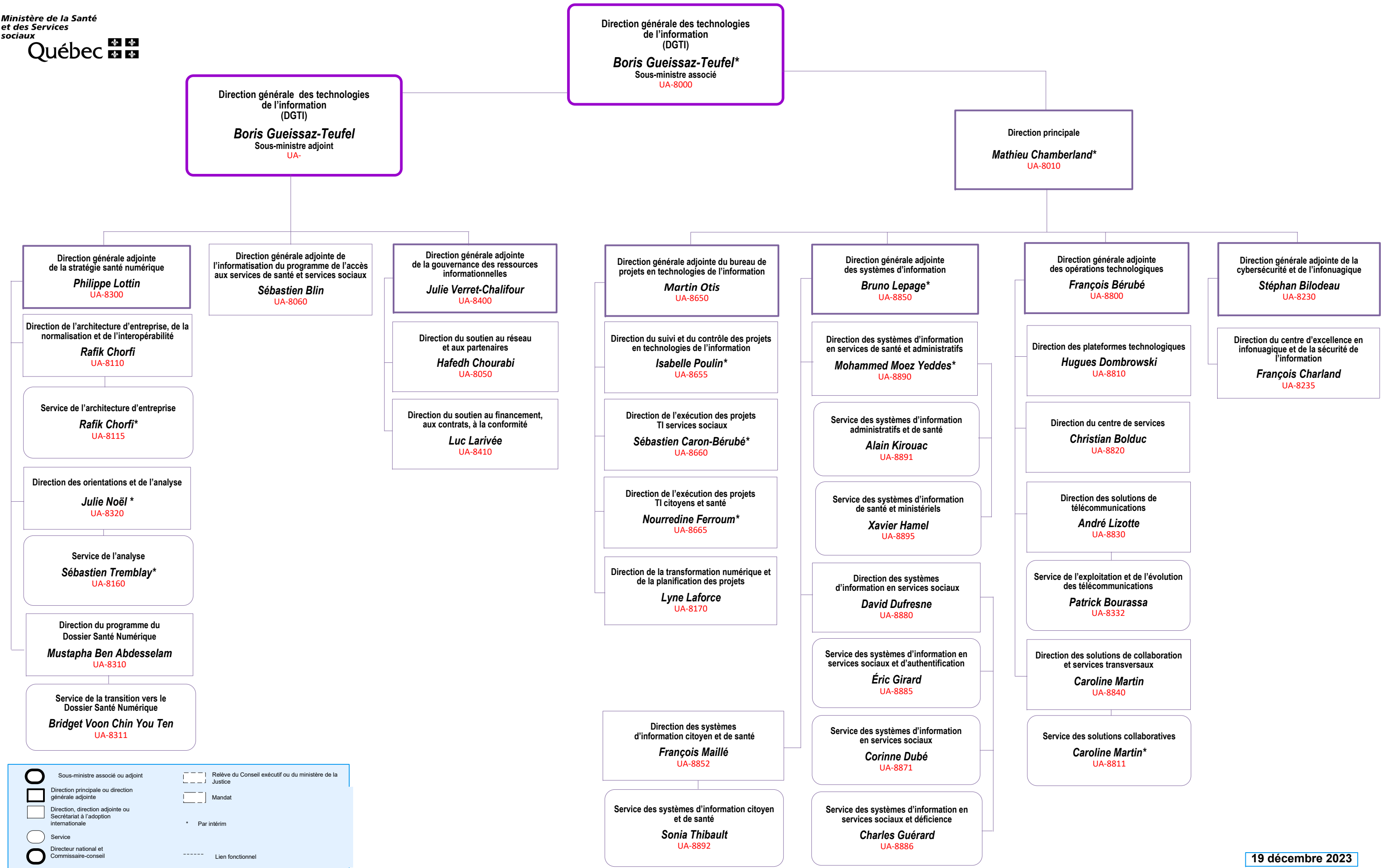
Mandat

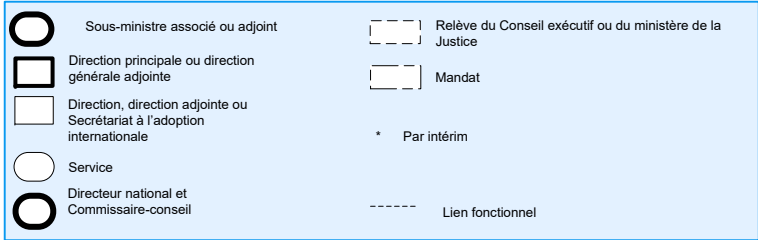
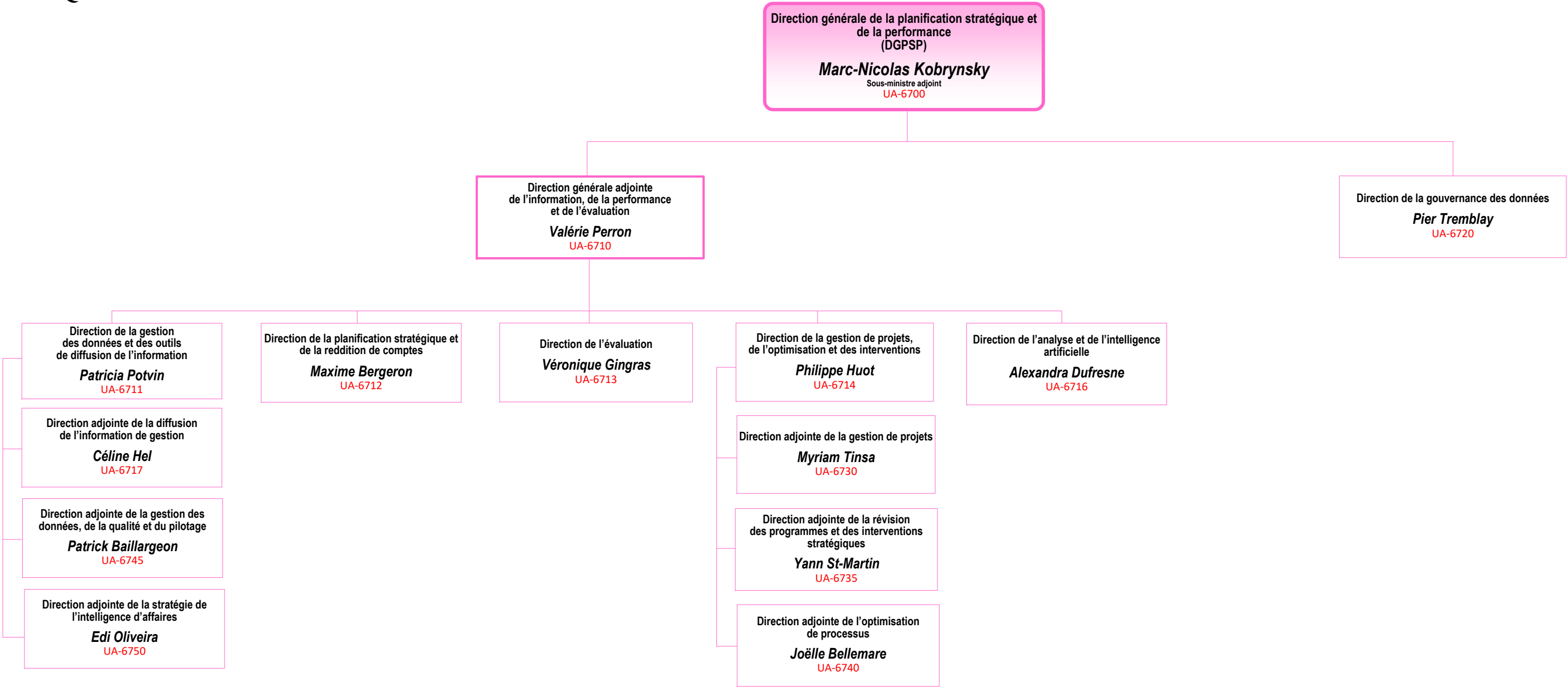
* Par intérim

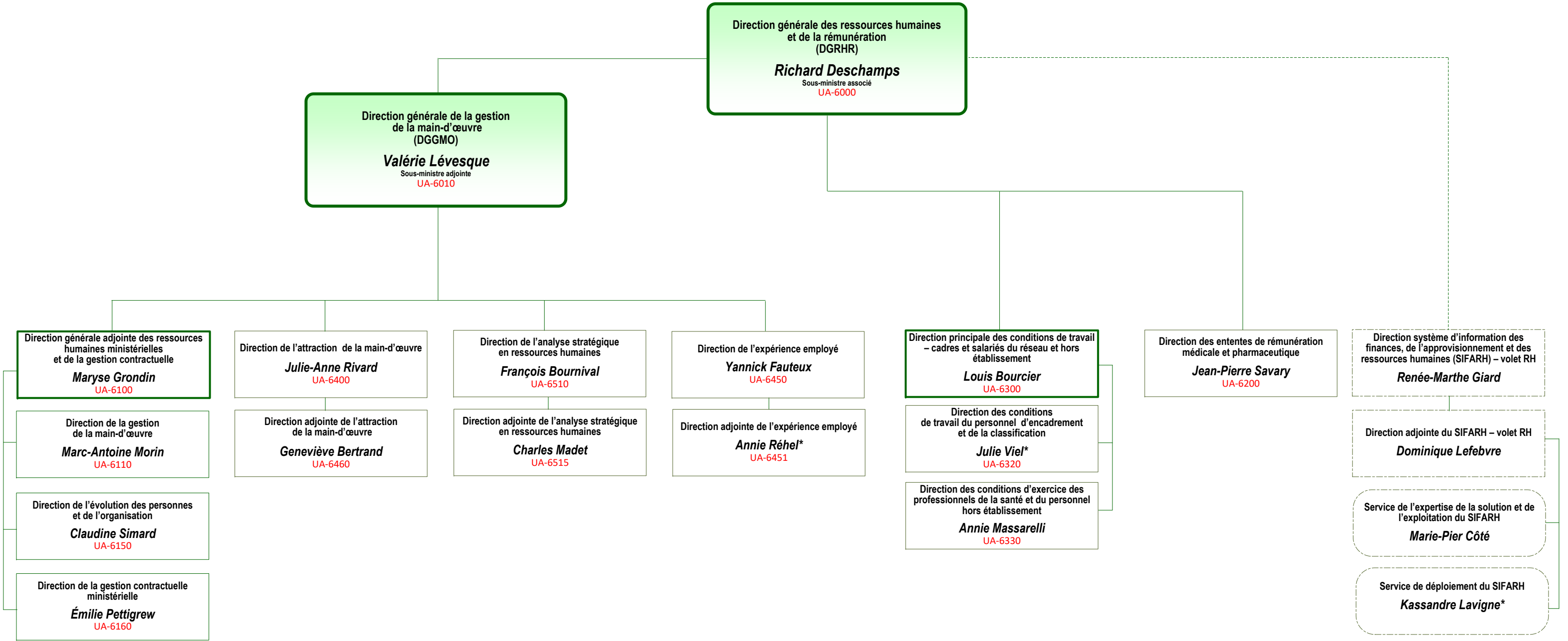
Lien fonctionnel











Sous-ministre associé ou adjoint

Direction principale ou direction générale adjointe

Direction, direction adjointe ou Secrétariat à l'adoption internationale

Service

Directeur national et Commissaire-conseil

Relève du Conseil exécutif ou du ministère de la Justice

Mandat

*

Par intérim

Lien fonctionnel